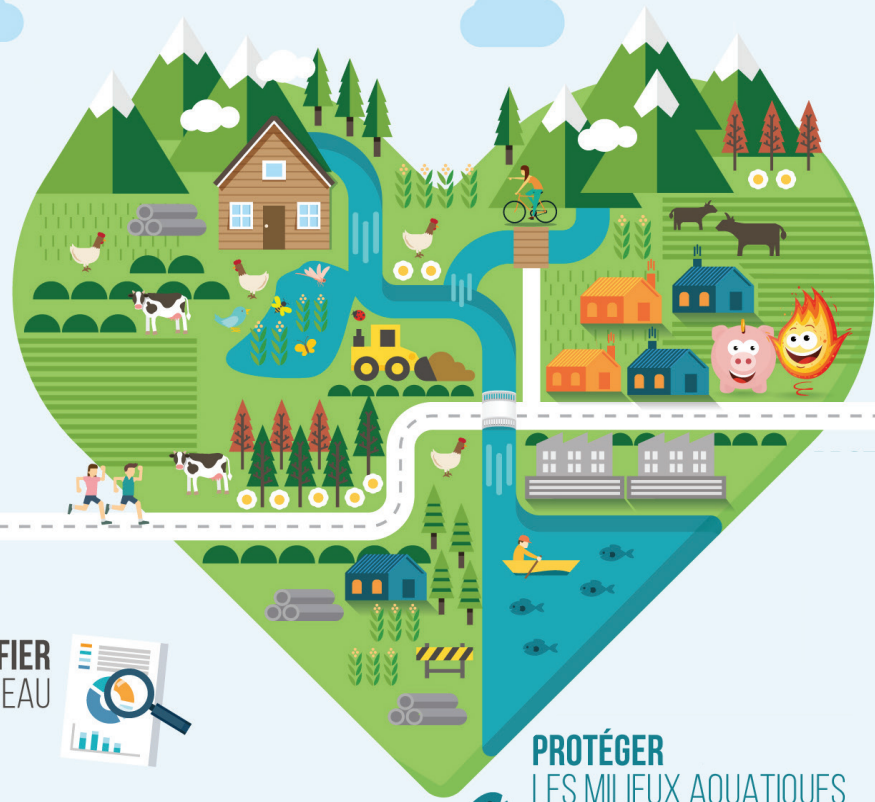




PRÉSERVER
LA QUALITÉ DE L'AIR



PRÉVENIR
LES INONDATIONS
ET LES RISQUES



PLANIFIER
LA RESSOURCE EN EAU

PROTÉGER
LES MILIEUX AQUATIQUES



Le SM3A, c'est aussi :

1400
km de
cours d'eau

106
communes

2164
km²

342 000
habitants

... ainsi qu'une équipe engagée sur
des missions d'intérêt général,
au service des collectivités du
territoire.